

StickyMat 3D™



Présentation

Warmup StickyMat 3D est le système de trame chauffante idéal pour une application au sol et au mur. Utiliser le StickyMat 3D aux murs signifie que chauffer la salle de bain est beaucoup plus facile et élimine le besoin de radiateurs pour une plus grande liberté de conception.

La trame chauffante a été spécialement conçue pour créer une tresse de terre continue à 100%, supprimant le besoin d'une liaison équipotentielle supplémentaire pendant l'installation.

Le StickyMat 3D est idéal pour les pièces de formes régulières, car la trame chauffante de 0,5 m de large peut être facilement appliquée sur les murs ou les sols en parallèles et solidement fixés au support avec un treillis autoadhésif, ce qui permet une installation rapide.

L'adhésif du treillis fixe la trame chauffante au support par simple pression, facilement repositionnable si besoin et maintient à plat la trame chauffante lors de l'application du mortier colle ou ragréage fibré.

Le câble chauffant ultra-mince bi-conducteurs et à brins multiples de 1,8 mm est à double isolation avec un polymère fluoré sophistiqué, ce qui le rend exceptionnellement robuste et facile à carreler.

Le StickyMat 3D est disponible en trame chauffante de 200 W/m², pour une chauffe plus rapide de votre pièce.



Système de trame
chauffante
électrique

0805 101 449
www.warmupfrance.fr
fr@warmup.com

Warmup®

Caractéristiques

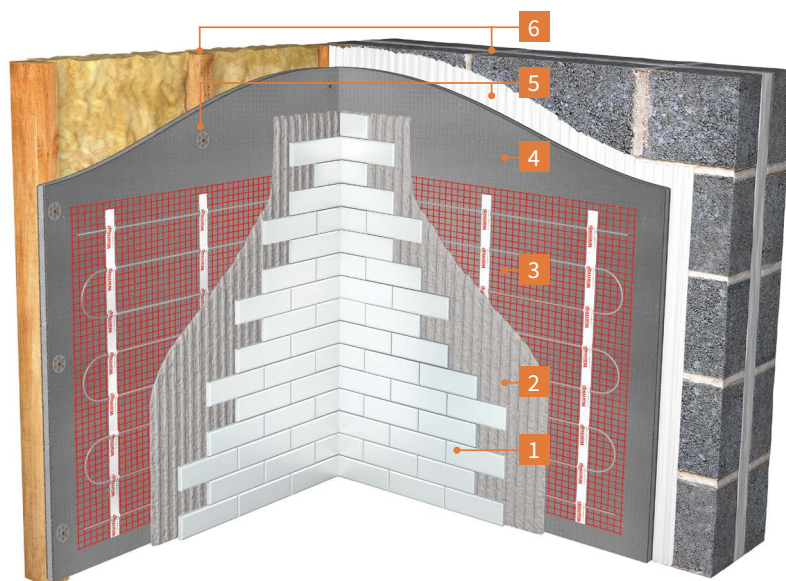
- Le StickyMat 3D™ est disponible en trame chauffante de 200 W/m², pour une chauffe plus rapide de votre pièce.
- Tresse de terre continue à 100%, supprimant le besoin d'une liaison équipotentielle supplémentaire pendant l'installation.
- Elimine la condensation et le développement de moisissure dans les zones chauffées.
- Câble chauffant ultra-mince bi-conducteurs et à brins multiples de 1,8 mm est à double isolation avec un polymère fluoré sophistiqué, ce qui le rend exceptionnellement robuste et facile à carreler.
- Idéal pour les pièces régulières, où la trame chauffante de 0.5m de large peut être déroulée en bandes parallèles.
- L'adhésif du treillis fixe la trame chauffante au sol ou au mur par simple pression, afin de la garder à plat contre le support pour une pose rapide et sécurisé.
- Approuvé par le BEAB et marqué CE, répondant aux plus hauts standards de sécurité pour une tranquillité d'esprit.
- Garantie Lifetime et SafetyNet garantie d'installation.



Substrat

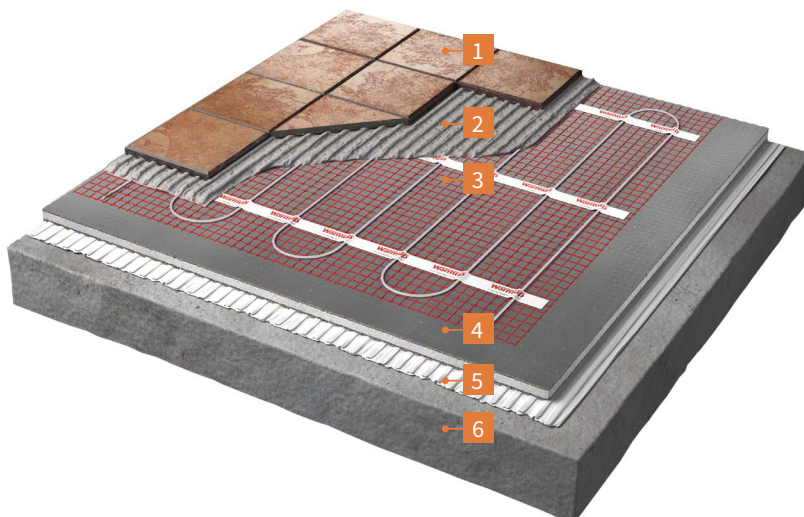
RECOMMANDATION DE SUBSTRAT CONSTRUCTION

- 1 Mur finit
- 2 Mortier colle flexible ou plâtre
- 3 Warmup StickyMat 3D
- 4 Panneau isolant Warmup
- 5 Mortier colle flexible (Cloison maçonnée) / Vissés et rondelles (Cloison sèche)
- 6 Cloison maçonnée / Cloison sèche



REVÊTEMENT CONSEILLÉ MISE EN OEUVRE

- 1 Revêtement
- 2 Mortier colle flexible ragréage fibré
- 3 Warmup StickyMat 3D
- 4 Panneaux isolants Warmup
- 5 Mortier colle flexible
- 6 Plancher support



Spécifications techniques

SPECIFICATIONS TECHNIQUES - StickyMat 3D™ (200 W/m²)

TENSION DE SERVICE	230 V AC : 50 Hz
PUISSANCE NOMINALE DE SORTIE	200 W/m ²
LARGEUR	500 mm (0.5 m)
EPAISSEUR DE TRAME	3 mm
EPAISSEUR DE CABLE	1.8 mm
AMES CHAUFFANTES	Multi-brins, bi-conductrices
MISE A LA TERRE	100% couvert de tresse de terre
ISOLATION INTERNE	ETFE
ISOLATION EXTERNE	ETFE
INDICE DE PROTECTION	IPX7
TEMPERATURE MINIMALE D'INSTALLATION	-10 °C
CONNECTION	3 m de liaison froide



GUIDE DE TAILLES DE TRAMES CHAUFFANTES - StickyMat 3D™ (200 W/m²)

CODE PRODUIT	SURFACE CHAUFFEE (m ²)	PUISSANCE (W)	INTENSITE (A)	RESISTANCE (Ω)	BANDE DE RESISTANCE DE REFERENCE (Ω)
2SMFW 0.5	0.5	100	0.43	529.0	502.6 - 555.5
2SMFW 1	1	200	0.87	264.5	251.3 - 278.7
2SMFW 1.5	1.5	300	1.30	176.3	167.5 - 185.1
2SMFW 2	2	400	1.74	132.3	125.7 - 138.9

Panneaux Isolants

Les Panneaux isolants Warmup® sont résistants à l'eau, composés de polystyrene extrudé, recouvert de chaque côté d'un treillis en fibre de verre, lui même enrobé dans un mortier ciment polymère.

Ils ont des propriétés d'isolation thermique élevés afin de renforcer l'efficacité énergétique ainsi que des propriétés d'isolation acoustique.

SPECIFICATIONS TECHNIQUES

MODELE	EPAISSEUR (mm)	LARGEUR (mm)	LONGUEUR (mm)	POIDS (kg)	Résistance Thermique (m ² .K/W)
INSBOARD6MM	6	600	1250	2.2	0.14
INSBOARD(PK1)	10	600	1250	2.3	0.25
INSBOARD20MM	20	600	1250	2.5	0.53
INSBOARD30MM	30	600	1250	2.8	0.81
INSBOARD40MM	40	600	1250	3.0	1.08
INSBOARD50MM	50	600	1250	3.2	1.36



Les panneaux isolants Warmup ont un potentiel de déplétion ozonique nul et un potentiel de de réchauffement global inférieur à 5.

Thermostat



4iE® SMART WIFI THERMOSTAT

Pour plancher chauffant et chauffage central

Connecté à internet par WiFi, il peut être contrôlé depuis un Smartphone, une tablette, un PC ou directement sur son écran à interface tactile. Il apprend comment les propriétaires utilisent leur chauffage et comment chaque zone réagit de manière unique.

Il utilise cette connaissance pour suggérer des moyens d'économiser de l'énergie, par exemple quelle température devrait être réglée lorsque la zone n'est pas utilisée et lorsque le chauffage peut être éteint plus tôt sans impact notable sur le confort.